

Neue Solifugen¹. 3

Von A. A. Birula.

Kustos am Zool. Museum der Kais. Akad. der Wissenschaften zu St. Petersburg.

(Mit 4 Figuren.)

3. *Galeodes* (*Galeodopsis*?) *bilkjeviczi* nov. sp.

♀: Die Grundfarbe des Körpers nebst Extremitäten blaßgelb oder hell sandfarben; Abdomen gelblichgrau gefärbt; keine dunklere Längsbinde auf der Rückenseite des Abdomens und der Thoracalsegmente; Kopf einfarbig, blaßgelb, nur am Stirnrande etwas geschwärzt; Augenhügel nur um die Augen herum schwarz, sonst gelb; Mandibeln oben ohne geschwärzte Längsstreifen, rötlich beborstet, am Ende der Finger rötlichbraun, an der Bezahnung schwarzbraun; Extremitäten blaßgelb, nur das IV. Bein am Tibialgelenk etwas rötlich. Der ganze Körper nebst Extremitäten ziemlich lang, blaßgelb behaart; auf dem Abdomen aber ist eine ganz kurze weiche Behaarung. Der Kopf (Fig. 1) trapezförmig, mit beinahe geraden Seiten, angelförmig vorspringenden Seitenloben und kaum vorgewölbtem Stirnrande; Augenhügel groß, nimmt etwa ein Drittel des Stirnrandes ein, am Vorderabhange mit

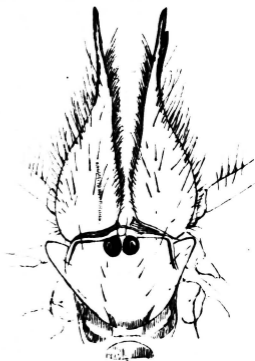


Fig. 1. *Galeodes* (*Galeodopsis*?) *bilkjeviczi* ♀; der Kopf nebst den Mandibeln von oben gesehen.